

故宮獎 創意



2016國立故宮博物院
第六屆國寶衍生商品設計競賽

參考文物清單



國立故宮博物院
NATIONAL PALACE MUSEUM

本圖檔資料僅供2016第六屆國寶衍生商品設計競賽之用

也
董其昌識

猶看蜀素存米老幸這鬱攸獻晉卿堪興
漁村為合璧似爭蘭畝擅連城書雖涉放
原歸整彖固云顛頗具英磬折至光非謬
譽謂柳投象是精評

登仰仲春上游

游卷

印

印

印

印

此米芾蜀素真蹟卷為大學士傅恒舊藏壬寅冬其
子額駙福隆安家不戒於火而是卷適以付裝獲全
因進入內府即題什紀其事今春其孫豐仲濟倫家
復遭祝融之厄使是卷不早入石渠焉知不為丁甲下
取洵乎翰墨因緣流傳有數藝林名蹟當有神物護
持不可思議耳戊申孟夏御識

董浩奉

勅敬書

擬古

青松勁挺姿凌霄耻

屈盤種出枝葉上

連上松端秋花起烽烟

旖旎雲錦殷不羨不



連上松端秋花起蜂烟
旖旎雲錦殷不羨不
自立舒光射丸之相見
吐子效鶴疑縮頸還
青松本無事安得保

歲寒



龜鶴年壽齊羽介所
記殊種之是靈物相得
忘形軀鶴有冲霄心龜
厩曳尾居以竹兩附相
將上雲衢報汝慎勿語
一語墮泥塗

吳江垂虹亭作



斷雲一片洞庭帆玉破醴
魚霜破柑好作新詩繼采

(局部)





大癡畫卷予所見者携李項氏家藏沙磧圖長不及三尺畫江王氏
 尺一萬里圖可盈丈筆墨類然不似真跡惟此卷規摹董巨天真爛
 漫後極精能展之博三丈許應接不暇是予久生年取得意筆法
 長安每相奉三障微遜周臺摹請此卷一觀如諸寶所處注實歸
 自謂一日清福心肝俱暢頃奉使三湘取道江里友人華中翰為予和
 獲購此圖藏之畫禪室中與摩詰雪江共相映發吾師乎吾師乎
 一立五岳都具足矣 丙申七月七日書于龍華浦舟中 董其昌



(局部)



國立故宮博物院
NATIONAL PALACE MUSEUM

快丙寅冬或以書畫求售多名賢真蹟則此卷在焉上有沈文王鄒董五統德潛所見者是也因以二卷並觀始悟舊藏即富春山居真蹟其題籤偶遺富春二字向之疑為兩圖者實誤甚矣鑿別之難也至董跋兩卷一字不易而此卷筆力柔弱其為贗鼎無親惟畫格秀潤可喜亦如雙鉤下真跡等不妨並存因并所售以二千金留之俟續入石渠寶笈因為辨說識諸舊卷而記其顛末於此俾知予市駿雅懷不同於侈收藏之富者遠成為葉公之好耳

乾隆御識

臣梁詩正奉

勅敬書



(局部)





(局部)



國立故宮博物院
NATIONAL PALACE MUSEUM

02 元黃公望富春山居圖卷 [故畫001016](#)



國立故宮博物院
NATIONAL PALACE MUSEUM

(局部)



(全幅)

03 明董其昌葑涇訪古圖 軸 故畫000617



國立故宮博物院
NATIONAL PALACE MUSEUM



(局部)



(全幅)



聖可學乎曰可有要
乎曰有要一為要一者
無欲也無欲則靜虛
動直靜虛則明動直
則公明則通公則溥
庶矣乎

董其昌書



國立故宮博物院





境界

澹然及

与君相见

大悟时

(局部)

西鄰已言
厚不足東
去聲之矣
泉者歸
白酒醴
成日好
客亦
量前未
為好也
此乃君祖
詩心樺
後書在
厚亦拓
本乃傳
人言就
新蘇東
十秋信
公仙言
世安是
能悟矣
醉心歸
仙中人
也者矣
疎疏於
大悟時
与君相見
澹然及
境界
可別
甘眉書

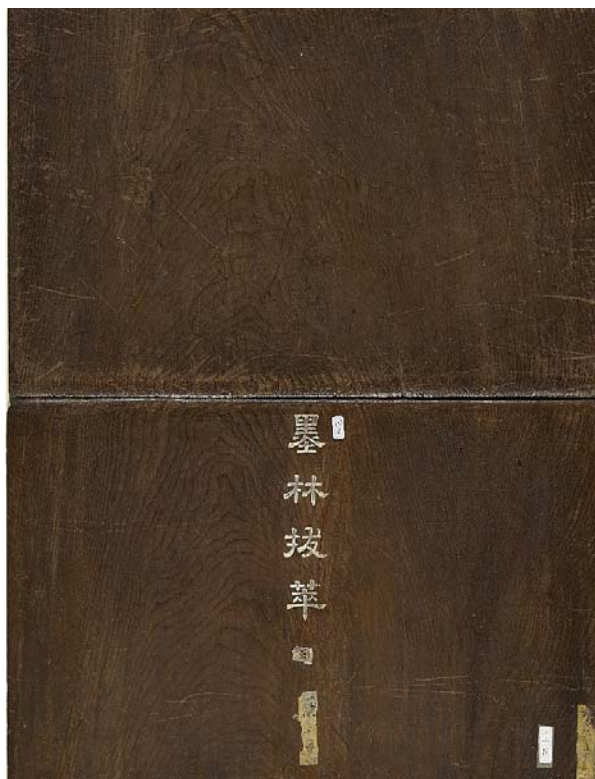
(全幅)





(纨扇畫冊)





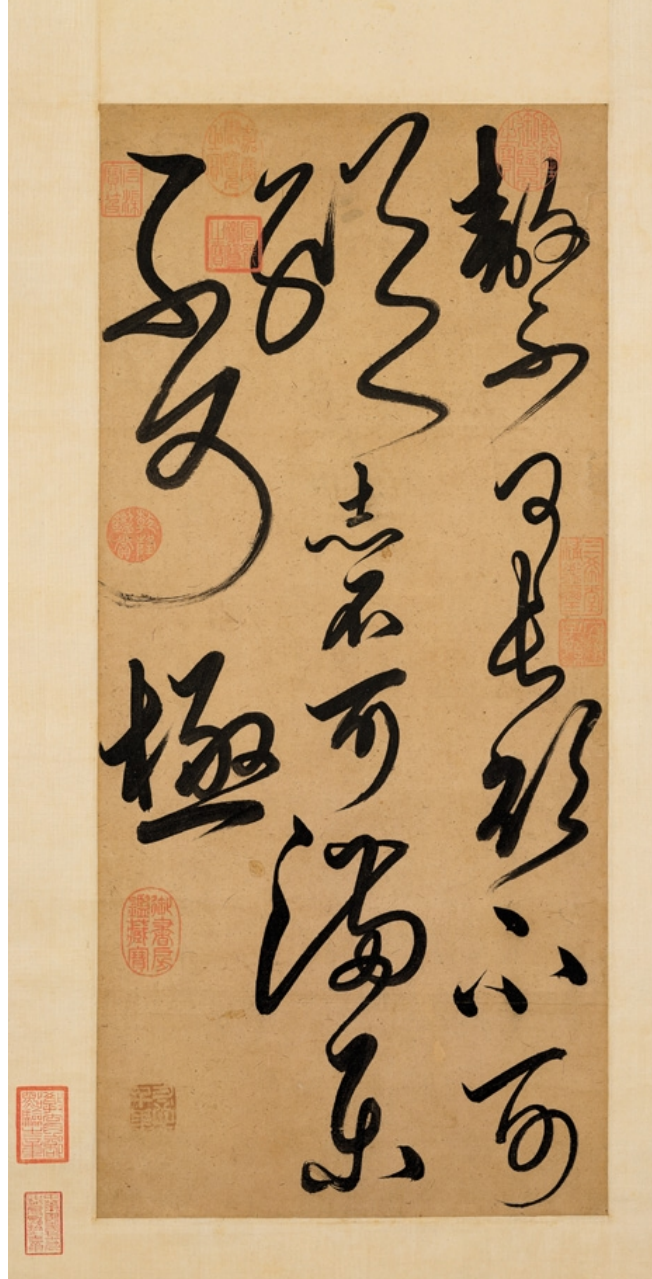
(墨林拔萃冊)

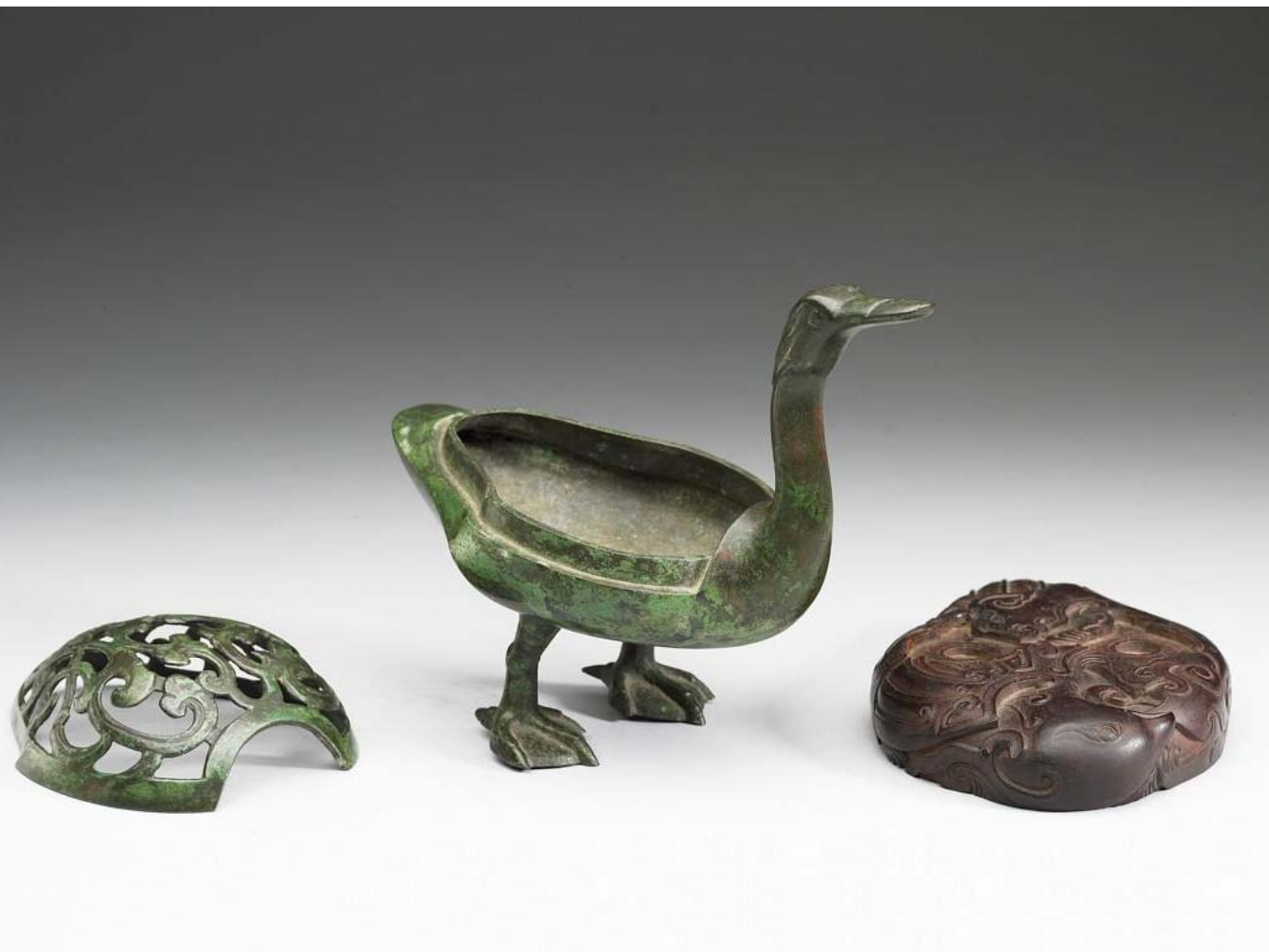


曾見魏遠老人於花漁觀圖設色全師趙伯駒在
房仲書畫背臨似與神合 烏日山中人王學













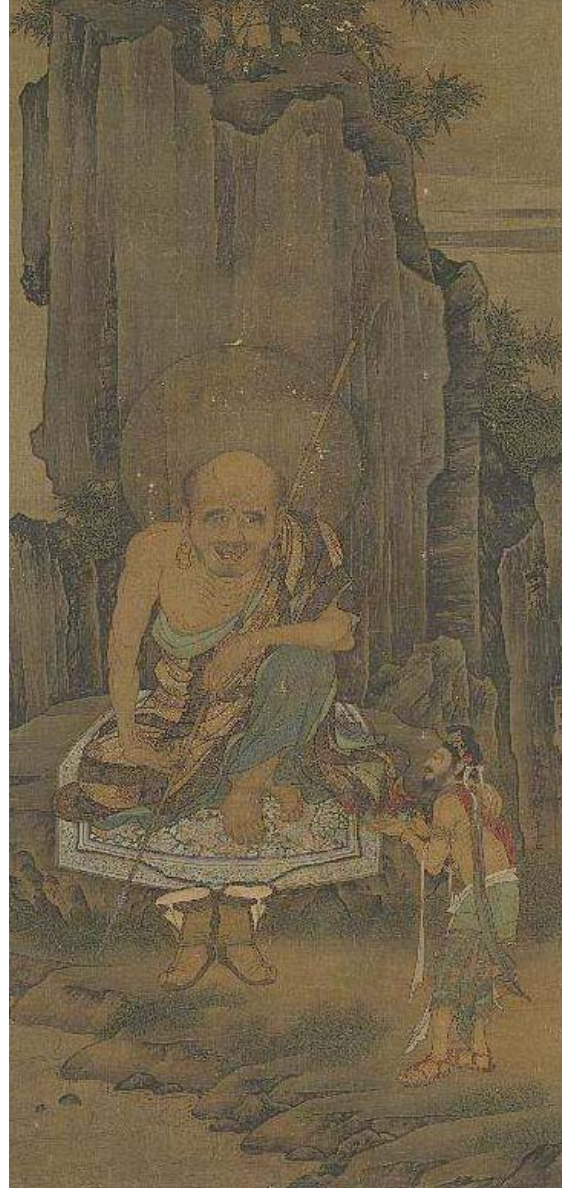
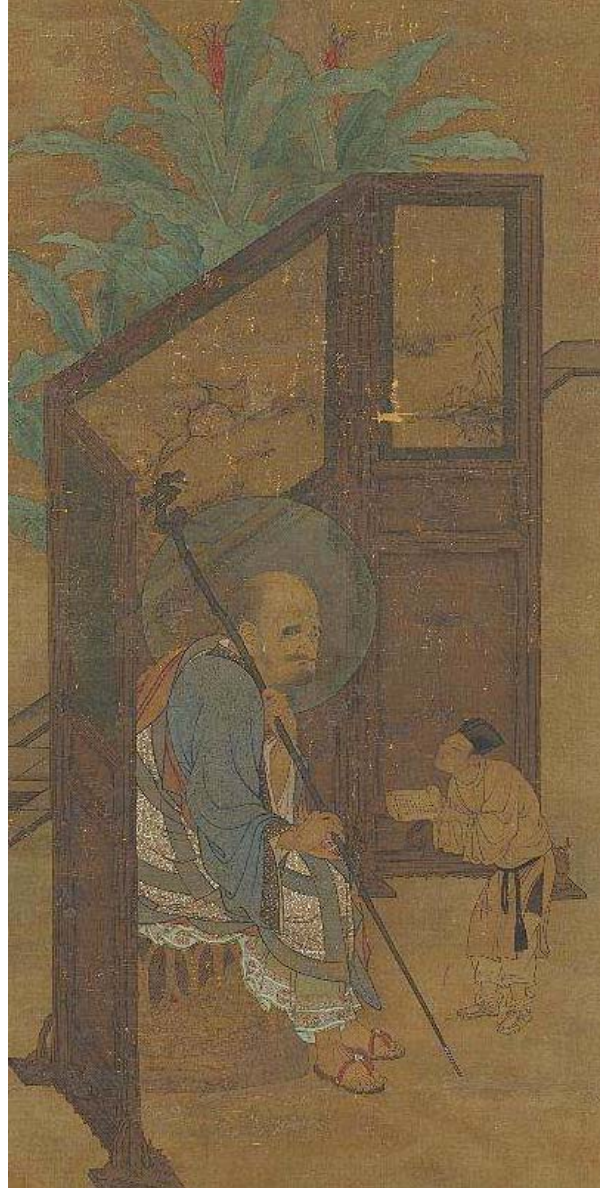
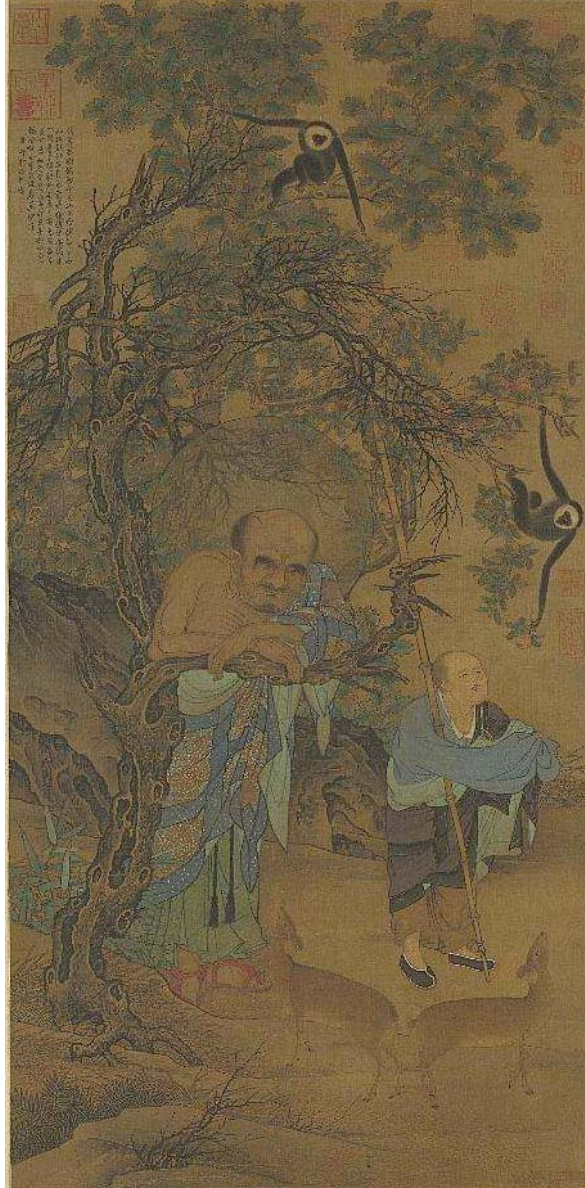




借此一枝絲雪
余聊情羽毛非
惟甘於落安於
亦情高

唐東欵





(左)17 宋劉松年畫羅漢軸 故畫000099

(中)18 宋劉松年畫羅漢軸 故畫000100

(右)19 宋劉松年畫羅漢軸 故畫000101





(局部)



(全幅)



(局部)



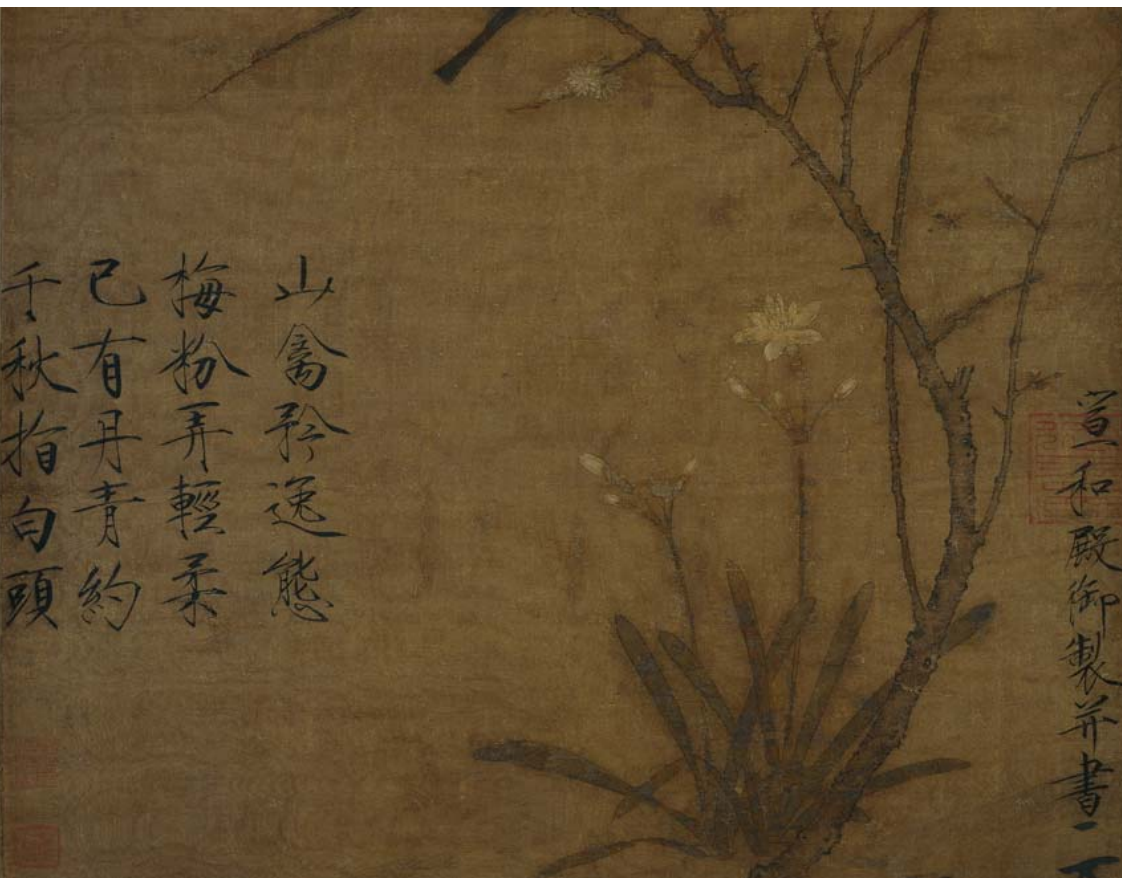
國立故宮博物院
NATIONAL PALACE MUSEUM

21 五代南唐趙幹江行初雪圖卷 [故畫000964](#)



(局部)





(局部)





(局部)





(左)25 清乾隆金甌永固杯 故雜005490

(右)26 清青玉燭臺 故玉003208





曾隨秦女踏青陽，幾被鷓鴣
捎出建章芳艸。夢寒迷碧
色，杏花雨細，宿紅香粉凝
薄翅。春無力，恨入修眉晚
斷腸。寄語莫尋歌舞處，五
侯門第有高牆。
元馬臻咏倦蝶

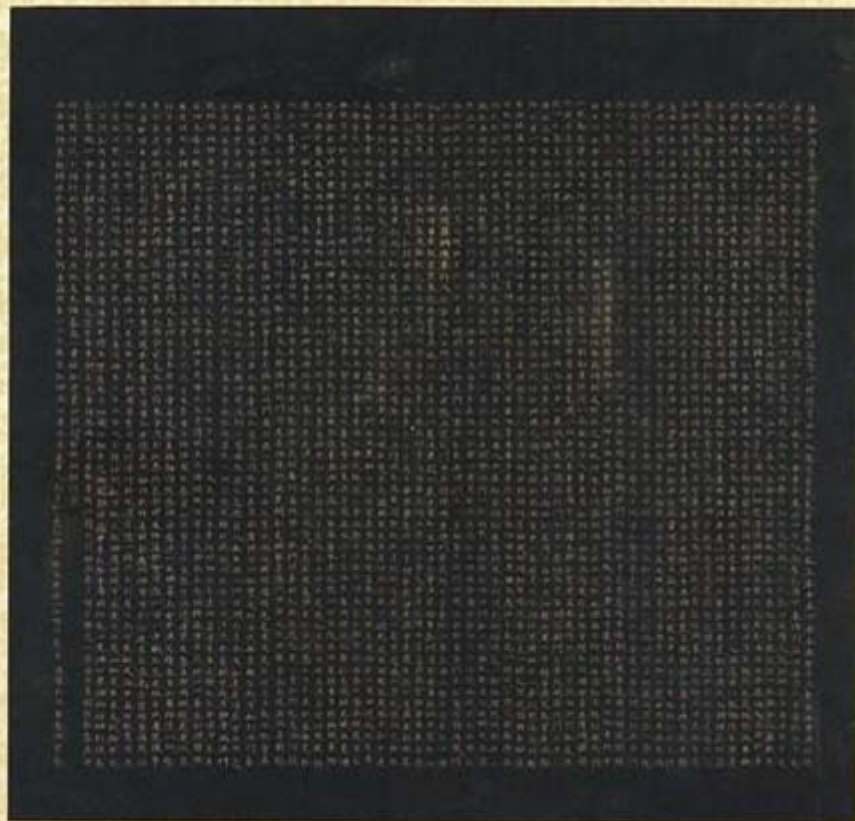


村童送臘樂
 豐亨不識不
 知赤子情豈
 為催花頻擊
 鼓團團盡是
 太平聲



太平臘鼓







淡光坡雪村
揚宜第
於深松
湖上晚
淡
動興一
有伴
昔
江
白
玉
名
五







(左)34 明丁雲鵬畫後赤壁姜貞吉書後赤壁賦 成扇 [故扇000265](#)

(右)35 明丁雲鵬畫後赤壁姜貞吉書後赤壁賦 成扇 [故扇000266](#)











國立故宮博物院



國立故宮博物院

(局部)



國立故宮博物院
NATIONAL PALACE MUSEUM

39 綠地團龍紋暗花緞刺繡外套 南購織000159



(局部)









(外箱)



























(局部)



(局部)



(全幅)



繪花璠瑤

蜀錦裝全璧吳工聚碎金
謳歌第井富城闕九重深
盛事誅觀止遺踪借探
爲嘗時誇豫大此日歎徽欽

臣梁詩正敬書



(局部)



國立故宮博物院
NATIONAL PALACE MUSEUM



(局部)





(局部)





(局部)





國立故宮博物院
NATIONAL PALACE MUSEUM

(局部)



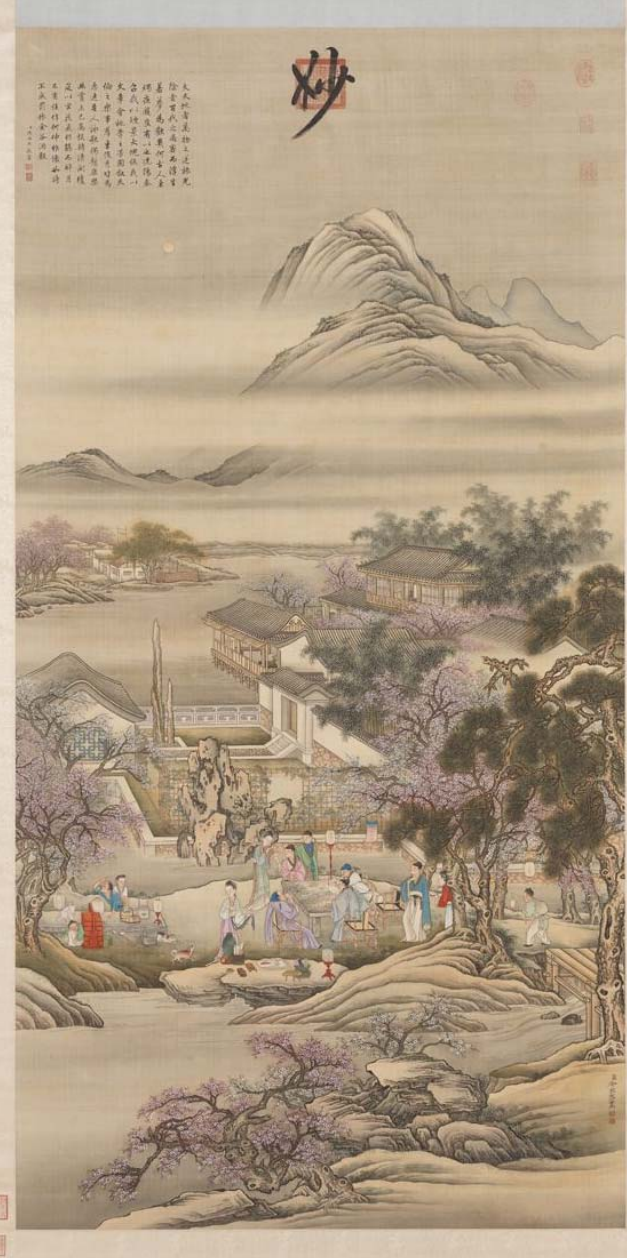
58 清陳兆鳳博古花草 軸 故畫003099



國立故宮博物院
NATIONAL PALACE MUSEUM



(局部)





(局部)

























(黃綾襯裡木匣)













(雙面鑲飾金屬胎畫珐瑯西洋人物像)



(局部)

























